



# АДМИНИСТРАЦИЯ ГОРОДА МАГНИТОГОРСКА ЧЕЛЯБИНСКОЙ ОБЛАСТИ

## ПОСТАНОВЛЕНИЕ

21.11.2017

№ \_\_\_\_\_ 13940-П

Об утверждении разрешения на ввод объекта в эксплуатацию от 20.11.2017 № п/74-307000-00309-2017. О присвоении адреса земельному участку с кадастровым номером 74:33:0314001:668, имеющему местоположение: Челябинская область, г. Магнитогорск, Орджоникидзевский район, 147 микрорайон. О присвоении почтового адреса объекту капитального строительства: «14-этажный жилой дом №6 со встроенно-пристроенными помещениями офисов». Об изменении вида разрешенного использования земельного участка с кадастровым номером 74:33:0314001:668

В соответствии с Федеральным законом «Об общих принципах организации местного самоуправления в Российской Федерации», Градостроительным кодексом Российской Федерации, постановлением Правительства Российской Федерации от 19.11.2014 № 1221 «Об утверждении Правил присвоения, изменения и аннулирования адресов», на основании заявления ООО «Трест Магнитострой», от 17.11.2017 вход. № АИС 00369053 (вход. № ГМУ-УАиГ 06/00227), технического плана от 20.11.2017, руководствуясь Уставом города Магнитогорска,

### ПОСТАНОВЛЯЮ:

1. Утвердить разрешение от 20.11.2017 № п/74-307000-00309-2017 (прилагается) на ввод в эксплуатацию объекта капитального строительства: «14-этажный жилой дом №6 со встроенно-пристроенными помещениями офисов», расположенного по адресу: Челябинская область, г. Магнитогорск, Орджоникидзевский район, 147 микрорайон, построенного на земельном участке с кадастровым номером 74:33:0314001:668, предоставленном по договору аренды земельного участка от 29.04.2013 №7717.

2. Присвоить земельному участку с кадастровым номером 74:33:0314001:668, имеющему местоположение: Челябинская область, г. Магнитогорск, Орджоникидзевский район, 147 микрорайон, следующий адрес:

Россия, Челябинская область, г. Магнитогорск, Орджоникидзевский район, просп. Карла Маркса, 225.

3. Присвоить объекту капитального строительства: «14-этажный жилой дом №6 со встроено-присоединенными помещениями офисов», выстроенному на земельном участке с кадастровым номером 74:33:0314001:668, следующий почтовый адрес:

Россия, Челябинская область, г. Магнитогорск, Орджоникидзевский район, просп. Карла Маркса, д. 225 (приложение).

4. Управлению архитектуры и градостроительства администрации города (Рассоха И.А.) обеспечить:

1) внесение изменений в сведения государственного кадастра недвижимости, в соответствии с настоящим постановлением;

2) внести решения о присвоении объекту адресации адреса в государственный адресный реестр в течение 3 рабочих дней со дня принятия такого решения.

5. Изменить вид разрешенного использования земельного участка из категории: земли населенных пунктов (территориальная зона-Ж-1), по адресу: Челябинская область, г. Магнитогорск, Орджоникидзевский район, 147 микрорайон с кадастровым номером 74:33:0314001:668-экспланация многоквартирного жилого дома.

6. Контроль исполнения настоящего постановления возложить на заместителя главы города Измаглова В.А.

Глава города

С.Н. Бердников



Разослано: УАиГ-4, КУИнЗО, МФЦ -3, УЖКХ, ОНД, Кадастровой палате, УООСнЭК, Росреестр, МРИ №17 в г.Магнитогорске (просп.Карла Маркса,158/1), администрации Орджоникидзевского района, МОУФМС России по Челябинской области в г.Магнитогорске (ул. Казакова, д.3а), МП «ЕРКЦ» (ул.Ленинградская,17), УФНС, ФГУП «Почта России», в дело  
ар

ПОДПИСЬ УТВЕРЖДЕНО

Наставлением администрации города  
от 21.11.2017 № 43940-П



Коды: \_\_\_\_\_

(наименование застройщика)

**Магнитогорск**

(фамилия, имя, отчество – для граждан,

# ИДЗАО 455000

полное наименование организации – для

**г. Магнитогорск**

юридических лиц, его почтовый индекс

**Ул. Гагарина 50**

и адрес, адрес электронной почты)

## РАЗРЕШЕНИЕ

на ввод объекта в эксплуатацию

Дата 20 ноября 2017

№ гл74-307000-00309-2017

### 1. Администрация города Магнитогорска Челябинской области

(наименование уполномоченного федерального органа исполнительной власти субъекта Российской Федерации, или органа местного самоуправления, осуществляющих выдачу разрешения на ввод объекта в эксплуатацию, Государственный корпорация по атомной энергии "Росатом")

В соответствии со статьей 55 Градостроительного кодекса Российской Федерации разрешает ввод в эксплуатацию построенного, реконструированного объекта капитального строительства: **жилищного-объекта, объекта капитального строительства – введено-жилищного объекта-завершенного-этажами-но-сохраненно-объекта-культурного-наследия-при-которых-затрагиваются-конструктивные-и-другие-характеристичные-надежные-и-безопасные-объекта.**

«14-этажный жилой дом №6 со встроено-пристроенными помещениями **офисов**»

(наименование объекта (этапа) капитального строительства)

**нет**

в соответствии с проектной документацией, кадастровый номер объекта)

Расположенного по адресу: **Россия, Челябинская область, г. Магнитогорск, р-н**

**Орджоникидзевский, просп. Карла Маркса, д. 225**

(адрес объекта капитального строительства в соответствии с государственным адресным реестром с указанием реквизитов документов о присвоении, об изменении адреса)

на **земельном** участке (земельных участках) с **кадастровым** номером: **74:33:0314001:668**

строительный адрес: **Челябинская область, г. Магнитогорск, Орджоникидзевский район, 147 микрорайон**

В отношении объекта капитального строительства выдано разрешение на строительство, № **74-00528**, дата выдачи **09.12.2013**, орган, выдавший разрешение на строительство: **Администрация города Магнитогорска Челябинской области**



## II. Сведения об объекте капитального строительства

Наименование показателя	Единица измерения	По проекту	Фактически
<b>1. Общие показатели вводимого в эксплуатацию объекта</b>			
Строительный объем	куб. м	28795,0	29569,0
в том числе надземной части	куб. м		
Общая площадь здания	кв. м	8133,0	8410,9
Общая площадь здания без учета лоджий	кв. м		7638,7
Площадь встроенных помещений	кв. м	675,82	664,4
Офис №1		290,55	292,6
Офис №2		385,27	371,8
Количество зданий, сооружений	шт.	1	1
<b>2. Объекты производственного назначения</b>			
<b>2.1. Нежилые объекты</b>			
(объекты здравоохранения, образования, культуры, отдыха, спорта и т.д.)			
Количество мест		нет	нет
Количество помещений		нет	нет
Вместимость			
Количество этажей			
в том числе подземных			
Сети и системы инженерно-технического обеспечения			
Лифты	шт.		
Эскапаторы	шт.		
Инвалидные подъемники	шт.		
Инвалидные подъемники	шт.		
Материалы фундаментов			
Материалы стен			
Материалы перекрытий			
Материалы кровли			
Иные показатели			
<b>2.2. Объекты жилищного фонда</b>			
Общая площадь жилых помещений (за исключением балконов, лоджий, веранд и террас)	кв. м	5367,7	5464,9
Количество этажей	шт.		
в том числе подземных			
Количество секций	секций	14/техподполье 1	14/техподполье 1
Количество квартир/общая площадь, всего	шт./кв. м	121/5725,85	121/5851,0
в том числе:			
1-комнатные	шт./кв. м	68/2513,45	68/2580,1
2-комнатные	шт./кв. м	26/1349,9	26/1375,0
3-комнатные	шт./кв. м	27/1862,5	27/1895,9
4-комнатные	шт./кв. м	нет	нет
более чем 4-комнатные	шт./кв. м	нет	нет
Общая площадь жилых		5725,85	5851,0

помещений (с учетом балконов, лоджий, веранд и террас)	кв. м		
Сети и системы инженерно-технического обеспечения		Электрообогревание Водоснабжение Водопотребление Теплоснабжение	Электрообогревание Водоснабжение Водопотребление Теплоснабжение
Лифты	шт.	2	2
Эскалаторы	шт.		
Изнавайдные подъемники	шт.	1	1
Материалы фундаментов	вид	ж/б панели, блоки	ж/б панели, блоки
Материалы стен	вид	ж/б плиты	ж/б плиты
Материалы перекрытий	вид	рулонные материалы	рулонные материалы
Материалы кровли	вид		
3. Объекты производственного назначения			
Наименование объекта капитального строительства в соответствии с проектной документацией:			
Тип объекта			
Мощность:		нет	нет
Производительность			
Сети и системы инженерно-технического обеспечения			
Лифты	шт.		
Эскалаторы	шт.		
Изнавайдные подъемники	шт.		
Материалы фундаментов			
Материалы стен:			
Материалы перекрытий:			
Материалы кровли:			
Иные показатели			
4. Линейные объекты			
Категория (класс)			
Протяженность	м	нет	нет
Диаметры и количество трубопроводов, характеристики материалов труб			
Мощность (пропускная способность, грузоподбор, интенсивность движения)			
Тип (КЛ, ВЛ, КВЛ), уровень напряжения линий электропередачи			
Перечень конструктивных элементов, оказывающих влияние на безопасность			
5. Соответствие требованиям энергетической эффективности и требованиям оснащенности приборами учета используемых энергетических ресурсов			
Класс энергоэффективности здания		В	В
Удельный расход тепловой энергии на 1 кв. м площади жилой дом	кВт*ч/м <sup>2</sup> *год		24,03
помещения офисов			24,5

Материалы утепления наружных ограждающих конструкций	блоки 81 серии	блоки 81 серии
Заполнение световых проемов	двухкамерный стеклопакет	двухкамерный стеклопакет

Разрешение на ввод объекта в эксплуатацию недействительно без технического плана: подготовленного 20.11.2017, Альмуратова Д.А., АО «Ростехинвентаризация- Федеральное БТИ», (номер регистрации в государственном реестре лиц, осуществляющих кадастровую деятельность 24633)

**И.о. начальника  
Управления архитектуры и  
градостроительства**

(должность, уполномоченного  
сотрудника органа,  
осуществляющего выдачу  
разрешения на ввод объекта  
в эксплуатацию)

(подпись)

**Звездин П.В.**  
(расшифровка подписи)

“ 20 ” ноября 20 17 г.



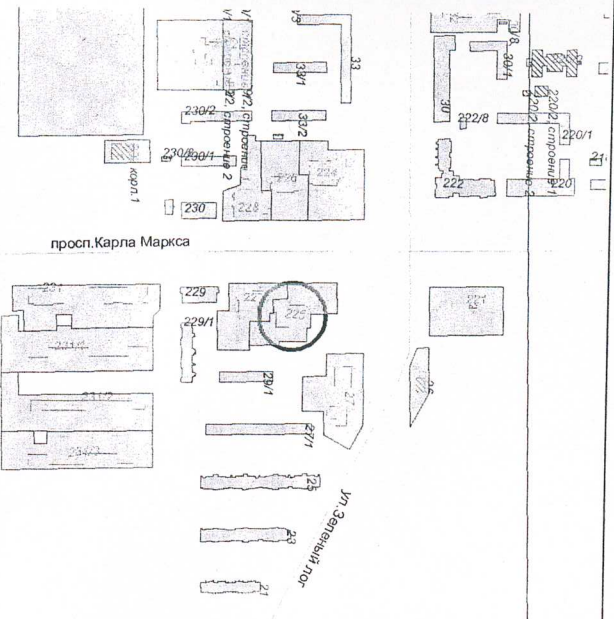


СОГЛАСОВАНО

И.о. начальника УАиГ

Вездин Д.В.

### 1. СХЕМА РАЗМЕЩЕНИЯ ОБЪЕКТА



#### Условные обозначения:

Условный знак	Описание
	Номер земельного участка: 225
	Номер здания: 225